

いといがわ



社協だより

第75号

令和2年2月25日

この広報誌は赤い羽根共同募金配分金により発行しております。



思い...
つながる



糸魚川市社会福祉協議会では、糸魚川市からも協力をいただき、今年度台風19号の被災地である長野市へ単独及び他団体と協働で計5回のボランティアバスの運行を行い、多くの市民の皆さまからご参加いただきました。

市民の皆さまの温かい思いが現地の復興につながることを願って…。

■編集・発行：

社会福祉法人 **糸魚川市社会福祉協議会**

〒941-0058 糸魚川市寺町4丁目3番1号
電話：(025) 552-7700
FAX：(025) 553-1657
E-mail：i-shakyo@lapis.plala.or.jp
URL：http://www6.plala.or.jp/i-shakyo/

能生地区社協 事務所 (能生生涯学習センター内)

〒949-1352 糸魚川市大字能生1941番地2
TEL 025-561-4153 FAX 025-561-4145
E-mail nousyakyou@isis.ocn.ne.jp

青海地区社協 事務所 (青海総合福祉会館内)

〒949-0303 糸魚川市大字田海605番地
TEL 025-562-1212 FAX 025-562-1233
E-mail fure-i@juno.ocn.ne.jp

介護センターにじ 職員募集

勤務場所／糸魚川市押上2-9-65

採用予定／令和2年4月1日

正規職員

介護支援専門員(ケアマネジャー)

採用人員 1名

応募資格 次のいずれも満たす方

- ・介護支援専門員の資格を有する方
- ・普通自動車運転免許を有する方

応募方法 次の書類を3月6日(金)までに提出

- ・履歴書(任意様式)
- ・作文(400字詰め原稿用紙2枚以内)
テーマ「私が思うケアマネジャーの使命」

訪問介護員(ホームヘルパー)

採用人員 1名

応募資格 次のいずれも満たす方

- ・介護職員初任者研修または介護福祉士の資格を有する方
- ・普通自動車運転免許を有する方

応募方法 次の書類を3月6日(金)までに提出

- ・履歴書(任意様式)
- ・作文(400字詰め原稿用紙2枚以内)
テーマ「介護で大切だと思うこと」

社会福祉協議会 臨時職員募集

臨時職員

事務職員(産休・育休代替)

採用人員 1名

雇用期間 令和2年4月1日～令和3年5月31日(更新なし)

就業場所 糸魚川市社協、能生地区社協、
青海地区社協のいずれか

応募資格 次のいずれも満たす方

- ・糸魚川市内に住所を有する方
- ・パソコン操作ができる方
- ・普通自動車運転免許を有する方

応募方法 3月6日(金)までに履歴書(任意様式)を提出

事務職員

採用人員 1名

雇用期間 令和2年4月1日～令和3年3月31日(更新あり)

就業場所 糸魚川市社協、能生地区社協、
青海地区社協のいずれか

応募資格 次のいずれも満たす方

- ・糸魚川市内に住所を有する方
- ・パソコン操作ができる方
- ・普通自動車運転免許を有する方

応募方法 3月6日(金)までに履歴書(任意様式)を提出

地域活動支援センター 青空工房 副施設長募集

業務内容 施設に通う障害者に対し、作業訓練、
授産指導、生活指導の援助
施設運営全般の補助

勤務時間 月～金曜 8:00～16:45**勤務場所** 青空工房(能生1170-2)**採用人員** 1名**採用日** 令和2年4月1日

応募資格 次のいずれも満たす方

- ・健康で障害者に理解と熱意のある方
- ・普通自動車運転免許を有する方
- ・パソコン操作ができる方

応募方法 3月6日(金)までに履歴書(任意様式)を提出

採用試験 書類選考及び面接(面接日は後日連絡します)**雇用条件等** 詳しくは、ハローワークの求人票をご覧ください。**申込・問合せ** 糸魚川市社会福祉協議会 糸魚川市寺町4-3-1 電話 552-7700

子育てカフェ

～少しだけ子育ての手を休めて、心とからだのリフレッシュ～

造花を使ってかわいいリースを作ってみませんか？
どうぞお気軽にご参加ください。



※写真はイメージです

参加費
500円

◇お子さんは保育ルームをご利用ください。

- 日時 令和2年3月12日(木)10:00～12:00
- 会場 ビーチホールまがたま (糸魚川市寺町4-3-1)
- 内容 フラワーリース作り+お茶会
- 講師 小林 あゆみさん (フラワーアレンジメント インストラクター)
- 定員 15名程度
- 対象者 入園前の乳幼児を育児しているお母さん
- 申込締切 令和2年3月6日(金)
- 持ち物 必要な方はお子さんのおやつ、飲みもの、おむつ等
- 申込・問合せ 糸魚川市社会福祉協議会 (糸魚川市寺町4-3-1) 電話 552-7700 FAX 553-1657

子どもの遊び場等へ遊具等を設置します

社会福祉協議会では、子どもたちの健やかな育成を支援するため、区や町内会等が管理する子どもの遊び場に遊具やベンチの寄贈を行っています。

遊具等の設置希望がありましたら、ぜひご活用ください。



注意事項

設置後の遊具は、申請者(管理者)が維持管理に充分留意し、破損、老朽化等が生じた場合はすみやかに管理者において修復・撤去を行ってください。

遊具設置の流れ

- 希望届提出 3月31日(火)までに「遊具設置希望届」を提出
- 設置場所決定 希望が多数の場合は、設置場所を選定
- 申請書提出 遊具寄贈に決定した地区は申請書を提出
- 事業実施 決定場所に遊具等を設置
- 完了報告 遊具の設置確認後、「報告書」を提出

申込・問合せ 糸魚川市社会福祉協議会 電話 552-7700

あったか雪募金



雪ほりをしたくても、できない人たちがいます。あなたにも、できることがあります。

実施期間 | 2020.1.1(※) ▶ 3.31(※)

積雪地域

積雪地域で暮らす高齢者世帯などの除雪費や雪ほりボランティアを支えるために使われます。

雪国を
応援したい
みなさん



ふるさとを
離れて暮らす
みなさん

新潟県共同募金会では、今年度も「あったか雪募金」を実施しています。この募金は、豪雪地帯の高齢者・障がい者など、自力で除雪することが困難な世帯の、除雪・排雪などの経費助成及びボランティアの活動や育成について助成を行い、雪国の冬期間においても、住み慣れたふるさとで安心・安全に過ごしていただくことを目的として実施するものです。各地区社協の窓口に振込手数料が無料となる郵便局専用の振込用紙をご用意しています。皆様のご協力をお願いいたします。

問合せ 社会福祉法人 新潟県共同募金会 TEL.025-281-5532

社協会長杯 ゲートボール大会開催

12月2日(月)「第13回社協会長旗争奪ゲートボール大会」を開催しました。

すば一能生を会場に糸魚川・能生から12チームが参加し、寒い中元気いっぱいプレーされました。

結果

- 優勝 西能生チーム
- 準優勝 姫川チーム
- 第3位 とうざきチーム



ハタ保ふれあい児童館

ハタ保ふれあい児童館では、毎年の恒例行事となった「豆まき会」を1月30日(木)に開催しました。

指導員が撒いた豆やお菓子を子どもたちは夢中になって拾い、友だち同士楽しそうに見せ合いっこしていました。



出張! なんでも介護団

今年度の「出張!なんでも介護団」は「豊かな生活 今私にできること」をテーマに開催させていただきました。多くの地域の方からご依頼をいただき誠にありがとうございました。

「出張!なんでも介護団」は普段はヘルパーやケアマネジャーとして業務を行っている職員が地域に出向き地域の皆さまと「介護、福祉、暮らし」についてともに考えていく活動です。

来年度もご要望があれば皆さまの地域に「出張!」させていただければと思っていますので何卒よろしくお願い致します。



講義の様子



体操の様子



お口の体操の様子

令和元年度の出張先

- 6月9日(日) ビーチホールまがたま
- 7月26日(金) 藤後多目的集会施設
- 10月11日(金) 大和川地区公民館
- 11月15日(金) 中能生地区公民館
- 11月25日(月) 笹倉温泉
- 1月8日(水) 小泊地区公民館

主な内容

メニューはさまざま!!

～豊かな生活 今私にできること～

- 食べる楽しみを忘れずにバランスよく食べよう
- お口の健康を保っていつまでも自分の歯で食べよう
- 筋トレはいつ始めても遅すぎることはない
- 生活習慣を改善して認知症を防ごう
- 活動的な生活で閉じこもりを防ごう
- 住みよい地域を作るための見守りのポイント

問合先 介護センターにじ 糸魚川市押上 2-9-65 電話 550-1025



たくさんのあたたかいお気持ちを ありがとうございました

令和元年度
実績額

14,624,131円

赤い羽根共同募金 13,932,622円

歳末たすけあい募金 691,509円



西海小学校の皆さんが募金を届けてくれました

10月1日より実施してまいりました赤い羽根共同募金に対しまして、今年度も市民の皆さまをはじめ、各学校・企業・法人・団体の皆さまから深いご理解とご協力を賜り、大変ありがとうございました。皆さまのあたたかいお気持ちにより、今年度もたくさんの募金が集まりました。実績を下記のとおりご報告させていただきます。

□元年度共同募金実績表□

(単位：円)

区 分	赤い羽根共同募金	歳末たすけあい募金
戸 別 募 金	10,980,736	365,000
法 人 募 金	1,996,500	40,000
個 人 大 〇 募 金	93,658	—
街 頭 募 金	90,940	—
学 校 募 金	134,736	—
職 域 募 金	156,107	48,633
その 他 (募 金 箱 等)	479,945	237,876
小 計	13,932,622	691,509
合 計	14,624,131	

なお、皆さまからお寄せいただきましたあたたかいお気持ちは、全額が県内の福祉施設・福祉事業、及び糸魚川市内の福祉事業等に活用されます。また、被災地のボランティア活動にも活用されます。



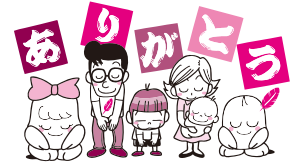
ご協力ありがとうございました

今年度も日本ボーイスカウト糸魚川第一団の皆さまが、12月14・15日の両日、市内2カ所で歳末の募金活動を実施され、寄せられた浄財を糸魚川市共同募金委員会(会長：米田市長)の歳末たすけあい募金にご寄付くださいました。

発団当時からの変わらぬご協力に、心からお礼申し上げます。ありがとうございました。



次の、事業所・団体・学校・個人様より一般募金及び歳末たすけあい募金へご協力いただきました。ありがとうございました。御礼申し上げますと共に御芳名を掲載させていただきます。(職域募金も含まます)



【事業所】

(早川地区)

(株) 木島組	島田畳製作所	(株) 関原建材	(株) 関武建設	笹倉温泉
(有) 猪又測量事務所	猪又酒造(株)	(株) 猪又鉄工所	(有) 佐藤板金	シグマ設計事務所
(有) 糸魚川横尾電気	(有) 理容原	(有) 野本工業	(有) 渡辺重機	(医) 長明会
(有) 磯貝測量	(有) 佐川メンテナンス	(株) 渋谷建設	(有) 吉岡電気	比護建築
(有) 丸田組	早川歯科医院	(株) 早川観光センター	(株) 五十嵐商店	

(浦本地区)

(有) 田代建硝	田代建設(株)	(株) 池田精密	(有) フクシマ測量	(株) 木島組 浦本工場
(株) 美装いがらし	関原開発建設(株)	小林自動車(有)		

(大和川地区)

新潟日産自動車(株)	上越ツバメ石油(株)	厚生連糸魚川総合病院	北川ビューテック(株)	(有) 木島商事
(株) 藤木組	(株) 松原工務店	丸三開発工機(株)	(有) のむらや	田代組
(有) 樋口建築	(株) 中島自動車板金塗装	クレイドルやけやま	丸一繊維(株)	あい竹ヶ花調剤薬局
ペンション・クルー	アテナ工芸	信越ポリマー(株)	ガレージA-1	糸魚川市シルバー人材センター
コムリハード&グリーン税屋敷店	共創未来糸魚川薬局			

(西海地区)

(有) 住宅設備サービス	(有) なわぶん	イトー電子工業(株)	振興建設技術(株)	(有) 神喰架設
(株) 中央自動車	(株) ホンダシーエス	(株) 大月	(有) 関沢造園土木	(有) 丸三建設
(有) ランバー羽生	新潟道路(株)	(有) 西海製材所	(株) 山本工務店	(有) 広川製靴
ヘアサロンまつざわ	フェルエッグ	さじベネストア	クローバー薬局	

(押上地区)

田原酒造(株)	(有) 伊井塗装店	(有) 糸魚川水産	(有) 中村建設	小池建木店
渡辺エンジン工業(株)	トヨタカラー北越(株)	新潟トヨタ自動車(株)	(株) にがたエネルギー	(有) 彦左エ門
大瀬時計眼鏡店	富山ヤクルト	(有) 水島鉄筋	新田歯科医院	(有) 姫川電業
(有) 根建左官工業	(株) 栄進設備工業	ぬながわ森林組合	(株) 糸魚川建設会館	すずき医院
押上調剤薬局	食事処大瀬	新潟県糸魚川地域振興局	(有) アドプリント糸魚川営業所	介護センターにじ
かんざん	糸魚川二幸(株)	小型タクシー(株)	(株) イリス糸魚川営業所	東北電力(株) 糸魚川営業所

(寺町地区)

(有) 二葉デンキ商会	(有) 一印かまぼこ店	(株) 谷村建設	(有) サンガー	黒部川電力(株)
(株) 松沢電業	(株) エスシーエム	糸魚川バス(株)	(医) 安藤医院	新井信用金庫
(株) カネヨ松木商店	トーヨーリトレッド(株)	(株) 高瀬商会	(株) 堤ハウジング	(株) かねこ
(有) 加藤会計社	ヒスイ調剤薬局	倉石歯科医院	(株) 山下	アイランド調剤薬局
(有) いまいスポーツ	糸魚川信用組合本店	糸魚川税務署	ひめかわ美野クリニック	(有) 栄電舎
平成開発	ビーチホールまがたま	麵家みそ道楽	(株) 井上商会	精肉山一
支援センターこまくさ				

(蓮台寺・京ヶ峰・中央・一の宮・清崎地区)

(有) 三友電業社	(株) 東海電業	奴奈川観光開発(株)	西頸販売(株)	(有) 古畑
北村板金	(株) カネタ建設	(有) 木島工機	(有) クロスタニン糸魚川	(有) 相澤重機
梅田クリニック	一の宮調剤薬局	(株) 加藤工務店	正香園	大竹獣医科医院
(有) 新和重建	(株) 杉澤建設	榎歯科医院	糸魚川市役所	糸魚川市民会館
フォッサマグナミュージアム	ホープ学習教室	糸魚川みなみ翠明苑	上越信用金庫糸魚川支店	

(新鉄・本町・大町地区)

(有) 宮野薬局	(株)保坂屋糸魚川営業所	池田屋酒造(株)	(有)池原印刷所	糸西セレモニーホールへいあん
(名) マルト精肉店	池原菓子舗	下大野屋商店	中央モータープール(有)	(名) 酒井呉服店
(名) いのや商店	(有) 清水金物店	(名) 綱島新聞店	(名) 小林デンキ	(資) インテリアコンドー
(名) 富江商店	(資) 紅久	(有) 上南開発	(株) 八川屋商店	(名) 春よし
丸仁商事(株)	(株) 第四銀行糸魚川支店	永野医院	(株) 山呉	(名) ヒノキヤ
畑亀商店(名)	(資) 糸魚川不動産	(有) 月徳飯店	(株) 西野設計事務所	(株) まつき
(株) 黒姫会館	(株) 重寿し	糸魚川総合印刷(株)	(株) 糸魚川タクシー	(株) 酒井書店
猪又建設(株)	(株) 万里絵	(名) かののや	(名) 小池商店	さいとう歯科医院
創和ジャステック建設(株)	(株) 三愛旅行社	ひすい農業協同組合	ホテルゑびや	牧野製飴店
第四証券(株)糸魚川支店有志一同	割烹倉また	そば処金七	(株) 大光銀行糸魚川支店	伊藤商会
月岡歯科医院	谷小児科医院	(株) 北越銀行糸魚川支店	(株) 白沢組	(株) 北陸家具
(株) コナヤ	加賀の井酒造(株)	(有) 泉家	たつみ電器	パン
チクダ(有)	糸魚川翠明苑			

(横町地区)

寺崎印刷房	マルエス醤油味噌醸造店	ヨコタデンキ	ポーラ化粧品糸魚川営業所	一般財団法人横町財団
(有) 楽々荘	(資) 大久保電機商会	(株) サウンドライフ	(有) イトウ自動車販売	(有) 糸魚川ビルクリーナー
(株) アドクリーク	(資) あぶらや木島商店	(有) 戸田組	(有) マルトミ糸魚川	(有) すし広
(有) 久家堂糸魚川仏壇仏具センター	なかむらこどもクリニック	ラック(株)	(有) 新栄工業	糸魚川砂利採取販売協同組合
(有) 熊倉大瀬電設	ナカシマ(株)糸魚川店	(有) すし活	(株) 猪又商店	(医) 一栄会よしだ病院
(医) 喜修会	(有) ニックひろせ	永野石油	プリチストタイヤセンター関東(株)	(名) 山澤商店
ハローワークいといがわ				

(寺島地区)

(資) 信越環境サービス	北陸自動車(株)	西頸城運送(株)	糸魚川重機工業(株)	田辺商事(株)
第一自動車工業(株)	綱島モーターズ(株)	円照寺	(有) 恩田石材	サンライズ工業(株)
(資) 信越電設	三兄(有)	三和工業(株)	(株) 上越道路	(株) 能建
(有) 富岡建築工務店	姫川港運(有)	直江津海陸運送(株)	(株) ふじまき	糸魚川警察署
小林石油(株)	(株) ユアテック			

(上刈地区)

(名) 白石商店	(株) 後藤組	小川建設(株)	星和石油(株)	明星セメント(株)
明星自動車工業(株)	(名) 斉藤鉄工所	(資) 青木商店	(株) 三和	(株) 小滝建材
明星開発(株)	米原商事(株)	明東設備工業(株)	サミット明星パワー(株)	(有) 朝日自動車
(株) ホサカ	平沢精肉支店	ナカヤオート	(資) 藤巻電業	安田塗装店
中澤塗装店	高橋工務店	(株) ウメダ	コムリホームセンター糸魚川店	みやまの里
原豊店				

(大野地区)

協栄産業(株)	北陸石産(株)	真砂電機製作所(株)	糸魚川ティーケイ(株)	新栄自動車(資)
倉富鉄工所(株)	糸魚川自動車学校	興和(株)糸魚川営業所	室川工務店(有)	リースキン上越(有)
新潟高和(株)	ホシノ工業	糸魚川防災(株)	矢野組(有)	カートピアあらい(有)
相沢ガラス・アルミ建材店(有)	大野自工(有)	(株) K A G O S E	(有) 友スタッフサービス	そば処おだじま
シンボ(株)糸魚川工場	新越部品(株)	ひすいの湯糸魚川リゾート(株)	ハクバ自動車工業(有)	シマツ防水(株)糸魚川営業所
ホテル国富アネックス	片岡ガーデン	丸山建築	(株) コスモ建機	(株) タナベ

(今井・根知・小滝地区)

(株) フジマシ	糸魚川自動車整備協業組合	(有) 信越ワールド	西頸城商事(株)	(有) やまなべ電器サービス
琴沢採石(株)	今井生産森林組合	(株) ウエスト	(株) 横川建設	(資) 小林商店
(名) 渡辺酒造店	(株) パッカス	山伸(有)	勝蓮寺	小滝生産森林組合
東京発電(株)糸魚川事業所	(株) 糸魚川シーサイドパレー	佐藤建築	(株) 小田島建設	(有) 金澤板金工業
椿井歯科医院				

(磯部地区)

(株) 帯たかし 竹春館 ハイウェイガード(有)	応 満 寺 笹 木 板 金 あ め や 魚 問 屋	本 廣 寺 井 田 建 築 長 澤 寺	(福)一心会筒石保育園 (福)三友会川崎保育園 塚田大重造船所	ひ す い め 繩 (株) 能 建
--------------------------------	---------------------------------	---------------------------	---------------------------------------	----------------------

(能生地区)

(株) 村 井 建 設 (株) 山 仙 林 見 葉 局 イモリ手芸品店 へアーサロン満足 光 栄 寺 え こ う あ さ ひ 楼 理 容 は し だ て 理 容 シ ザ ー (株) 高 鳥 組 (株) グローウィル (株) ツカダ運輸 (株) ナカシマ工場	(福)大泉会いずみ保育園 金子接骨院 サンコー社電気工事店 笹川石油能生給油所 のぞみ薬局 室川 医 院 くらまた洋品店 (株) サ ン エ ー (有) 生 竹 工 田 能 小 島 精 肉 会 (株) 第四銀行能生支店 (有) 船田板金工業所 (株) 伸和総合設計	(株) 笠 原 建 設 (株) 大 貫 板 金 工 業 (有) 山 善 金 剛 院 (福) 光 栄 会 能 生 保 育 園 食 樂 厨 房 あ づ ま 丸 山 暈 内 装 (株) シ ン コ ー テ ッ ク 理 容 伊 藤 池 田 左 官 工 業 市 役 所 能 生 事 務 所 さ さ ら 商 苑 加 藤 商 店 能 生 地 区 公 民 館	笠 原 商 事 (株) (株) ナカシマ (株) カネカ (株) 武藤商会 微笑工房 miyoshi 中 村 造 船 造 船 造 船 香 山 岸 歯 科 医 院 糸魚川信用組合能生支店 白山自動車 (株) 加藤工務店 コムリハード&グリーン能生店 (株) パートナー	(株) (有) タツミサイクル 浜 寿 司 (有) おしゃれの店小林 真部外科医院 能生運輸(株) 高鳥歯科医院 磯谷工業所 ビューティーサロン室 サンコー社 カトリック 上越信用金庫能生支店 (株) 味千汐路 原 建 築
---	--	--	--	---

(小泊地区)

上越漁業協同組合 中山旅館 漁盛丸 長福丸 マリンドリーム能生	(株) 中元組能生営業所 第一白山丸 与徳丸 安宝丸 大進丸	高 野 金 型 ミ ナ ト 旅 館 (株) 上 越 学 院 宝 寿 丸	(有) 中 村 工 業 樹 (福) 専修会汐路保育園 長 野 屋	大 栄 丸 木 の 実 美 容 室 伝 宝 丸 海 富 丸
---	--	--	---	--

(西能生地区)

(株) K T E C (有) 笠原工業	カ ワ イ 木 工 田 中 味 噌 店	(株) 越 後 葉 草 明 福 寺	(株) 和 光 精 機 (有) 矢 島 建 材	(有) 千 馬
-------------------------	------------------------	----------------------	----------------------------	---------

(中能生地区)

(株) 笠原工務店 (有) 利根川組 笠原酒店 (福) みその会おひさま保育園 おおさわの里	小口精工(株)能生工場 ニューライフ戸田 明了寺 Yショップ能生わたせ (株) タカイ製作所	武 岡 商 店 佐 藤 菓 子 舗 小 松 糍 屋 (有) 滝川機械店 竜 光 寺	(株) 平 建 設 高 鳥 商 店 (有) 湯 尾 組 (株) 笹川建設	(株) 丸 山 組 マ マ の 店 (有) 齊 藤 電 気 双 源 寺
--	--	---	---	--

(上南地区)

エ ム テ ッ ク (有) 対 岳 荘 権 現 荘	敬 念 寺 西 運 寺	耕 田 寺 山 城 屋 商 店	郷 の 茶 店 ・ え ほん 建 築 藤 岡	(有) 船 田 工 業 (株) あ ぐ り 能 生
---------------------------------	----------------	--------------------	---------------------------	------------------------------

(木浦地区)

(福) 五友会木浦保育園 微笑工房miyoshi木浦店 上越錦鯉共販センター	西 性 寺 磯 谷 左 官 工 業	五 味 川 コ ン ク リ ー ト 工 業 (有) 川 合 重 機 建 設	(有) 能 生 管 工 伊 藤 建 築	(株) 水 込 工 業 増 野 左 官 工 業
--	----------------------	--	------------------------	----------------------------

(須沢・今村新田地区)

青 代 工 務 店 (有) 伊 藤 組 (有) 石原モーターズ (有) 青海ガス水道公社 (有) 翠 宝 堂 (有) ビ イ メ ッ ク カネヨ運輸(株)	井上機材(株)青海営業所 (福) 玉 成 会 (有) 松 倉 製 作 所 姫 川 食 品 高 沢 電 設 工 業 (有) (有) 宮 川 工 業 レストランメモリーハウス	ECC ジュニア・BS 須沢英語英会話教室 山 岸 医 院 (株) 伊 藤 建 設 (有) 池 亀 工 業 田 辺 運 輸 (株) (株) オ ー ミ オ ー ト 高 沢 住 興	梅澤清行税理士事務所 ワンワンカットハウスキール 越 後 屋 糸魚川デンカ生コン(株) T K S オ ー ト 山 崎 治 療 院 五 十 嵐 食 品	(株) ほ ー ぷ 名 倉 堂 接 骨 院 食 事 処 利 休 サ カ 斗 産 業 (株) 新 潟 高 東 興 業 (株) (有) カ ー ビ ュ ー テ ィ ー H I R O
---	---	---	---	--

(八久保・高畑・田海地区)

青海八久保郵便局 Lifeアート ニッカ興産(株) オーミデンソー (有)山岡工業 Beauty Gallery マーガレット (有)山本製材所 (有)荒井測量設計 HAIR FIX イカリ 小畑工業(株) 青海総合福祉会館ふれあい	(有) 寿 司 善 ジ ャ ス ト レストランボン・ジュール テイスーパービスセンターおうみ (有) 北 陸 機 工 糸魚川地区生コン組合 (株) 大 澤 商 店 渋谷 商 店 三笠屋クリーニング店 (株)三元化工機工業所	サイクルショップ青木 糸魚川信用組合青海支店 カネヨ福祉(株) (有) 金 子 工 業 所 山 岸 荘 くしはし薬局 らーめんふうらい (株) 共 進 関西保温工業(株)青海出張所 日東保温工業(株)新潟営業所	は た の 寿 司 立 田 精 肉 店 (株)田辺エージェンシー (有) 頸 城 製 作 所 田辺商事(株)機材センター (有)いまいスポーツ青海店 イワサキでんき ビューティーサロンエスポアル 水島電機産業(株) (有)晴被鉄工所青海事業所	(株)上窪工務店 日本活性白土(株)青海工場 ラーメンショップ糸魚川店 杉 本 商 店 セブンイレブン青海八久保店 ローソン糸魚川田海店 しまだクリーニング 小 山 工 業 (株) 木 村 鉄 工 JAひすい青海支店
--	--	--	--	---

(寺地・名引地区)

(有)セイワ工業 田海商事 森永牛乳平石牛乳店 青海郵便局	旅館たか松 (有)関原車体 (株)丸田組 松 尾 (株)	(老健)至誠会 杉本電機工業(株) (株)ハピー たつがみ理容所	(特養)ふくがくちの里 田辺建設(株)北陸支店 金本自動車整備工場 山 本 医 院	板垣鉄機(株) (有)高沢組 (株)北越銀行青海支店
--	---------------------------------------	---	--	----------------------------------

(東町・西町地区)

(株)高村工務所 御菓子司長野屋 河な美旅館 弓矢商店	藤浪歯科医院 長 願 寺 食堂大むら	青海開業医会 市役所青海事務所 (有)平野酸素商会	秋 山 塾 青海総合文化会館 オギノ時計店	(株)第四銀行青海支店 増田クリーニング ゑたこや菓子舗
--------------------------------------	--------------------------	---------------------------------	-----------------------------	------------------------------------

(中央・大沢地区)

天理教越青海分教会 御菓子司中村屋 (有)北岳鉄工所	(株)山岸組 デンカ(株)青海工場 (有)山田金属工業	(株)奥村組デンカ新青海工事所 (有)黒姫総業 宮原菓子店	(有)小野崎電気工業所 (有)姫川産業 (株)北陸精機青海支店	森田建設(株) 田辺工業(株)青海支店
----------------------------------	-----------------------------------	-------------------------------------	---------------------------------------	------------------------

(歌・外波・市振・玉ノ木地区)

民 宿 和 おさかなセンター 青海町漁業協同組合	多田彦栄商店 松岡商店 テクニカルタテベ	上越鋳業(株) 平林商店 道の駅市振の関	まるたん坊 玉谷商店	お食事処漁火 親不知観光ホテル
--------------------------------	----------------------------	----------------------------	---------------	--------------------

【団体】

日本ボーイスカウト糸魚川第一団 糸魚川地区老人クラブ連合会 能生地区老人クラブ連合会 青海老人クラブ連合会
青海地区民生委員児童委員協議会

【学校等】

大和川保育園 糸魚川小学校 能生小学校 青海中学校	田沢幼稚園 大野小学校 木浦小学校 糸魚川高等学校	青海幼稚園 根知小学校 田沢小学校 糸魚川白嶺高等学校	下早川小学校 磯部小学校 青海小学校 海洋高等学校	西海小学校 南能生小学校 糸魚川東中学校 ひすいの里総合学校	糸魚川東小学校 中能生小学校 能生中学校 高田特別支援学校白嶺分校
------------------------------------	------------------------------------	--------------------------------------	------------------------------------	---	--

【個人】

笠原 勇 治 中村 正 之 橋立 弘 池亀 辰也 橋立 力 久保田一男 牛坊良和	三浦 信一 久保田 勉 斉藤 菊夫 松尾 晃利 杉原 富子 中村 司 久保田長門	長崎 幸一 長崎 一清 星野 冷子 松尾 良子 伊藤 京子 池田 正子 渋谷 峰 暁	久保田安一 二宮 幹彦 土井 和美 小林 京子 長崎 博一 長崎 成幸 磯貝 喜作	木村 博 須崎 一弥 大滝 正幸 中村謙一郎 湯尾ヤス子 五十嵐須磨子 岡部トシエ	長崎 祐一 笹屋 正道 加藤 幸子 船田 民夫 齋藤 親治 中村 伴治 中村 敬一	矢島トミエ 久保田敏正 山田 浩 橋立 春雄 大島 證道 磯谷 勝治 松屋 隆司
--	--	--	---	---	---	--

(順不同 敬称略)

善意をありがとう

一市民様(上刈)12月・1月・2月 30,000円
上越友の会糸魚川もより様 5,000円
金平工業株式会社様 4,836円
中村 勝様(山本) 100,000円
大島 證道様(本町) 13,490円
能生商工会 女性部様 3,425円
バタバタ茶の会様 32,314円
青海トランポピクス教室様 241,248円
齋藤 敏昭様(指塩) 15,000円

愛の古切手運動

糸魚川ライオンズクラブ様
株式会社 倉富鐵工所様
糸魚川ゲートボール連盟様
合資会社 藤巻電業様
西日本鉄道OB会 糸魚川支部様
糸魚川市建設課様
糸魚川市復興推進課様
能生国保診療所様
園田 恭子様(寺地)
加藤 洋子様(寺島)
糸魚川シーサイドバレー様

株式会社 イリス様
株式会社 DSH 様
フジモト車輛様
糸魚川信用組合様
糸魚川市観光協会 糸魚川支部様
高澤 悦子様(寺地)
公孫白馬会様
公益社団法人 糸魚川市シルバー人材センター様
西頸城商事株式会社様
三箇工業様
糸魚川ビーチボール協会様
Cut Field JEKYL 様
金平工業株式会社様
成建設備工業様
株式会社 山岸呉服店様
清岡 ノブエ様(京ヶ峰)
合名会社 早川屋様
糸魚川の町屋文化を守り伝える会様
糸魚川市福祉事務所様
糸魚川市消防本部様
中村 朗子様(駅南)
飯塚 猛様(横町)
新田歯科医院様
小林石油株式会社 糸魚川営業所様
トキてつ 糸魚川派出様
株式会社 オーミデンソー様
佐藤塗装様
齊藤 義則様(中央)

ワークセンターにしうみ様
明星セメント労働組合様
糸魚川商工会議所様
ユニオンツール様
糸魚川市総務課様
山崎 伊久子様(南寺町)
株式会社 伊藤建設様
中村 成義様(小滝)
糸魚川仏壇仏具センター様
糸魚川市市民課様
伊藤 昭一様(横)
株式会社 O・W・A 様
糸魚川キリスト教会様
丸一繊維株式会社様
株式会社 笠原工務店様
糞屋 山澤商店 山澤任子様(横町)
糸魚川東小学校 調理室様
まゆみ美容室様
渡辺 順一様(寺地)
吉原 弘子様(京ヶ峰)
田辺工業労働組合様
西日本鉄道OB会 糸魚川支部様
株式会社 後藤組様
渡辺 喜志様(今村新田)
青海八久保郵便局様
袖野 真弓様(横町)
サカキ産業株式会社様
歌外波地区公民館様

木島 和子様(八久保)
カネヨ運輸株式会社 女子社員様
デンカ青海工場 業務課様
谷内田 清二様(名引)
寺崎 征満様(須沢)
有限会社 金子工業所様
金子 博様(田海)
高沢住興様
田辺商事株式会社 糸魚川機材センター様
青海町商業協同組合 レストピア様
古川 捷啓様(須沢)
匠-TAKUMI-様
平田 慶子様(八久保)
株式会社 平建設様
糸魚川市財政課様
佐藤 ヨシ様(中央)
能生商工会 女性部様
株式会社 タナベ様
藤巻 善子(上刈)
新潟日産自動車株式会社様
株式会社 三和様
田沢地区公民館 須沢支館様
糸魚川市青海事務所様
個店の魅力アップ女性の会様
伊藤 秀文様(寺地)
第四銀行 能生支店様
ペンション・クルー様
2月7日受付分まで掲載しました。

心配ごと相談日程

糸魚川会場

とき 毎週火曜日 9:00~12:00
ところ ビーチホールまがたま
相談料 無料

Table with dates for Itoigawa venue: 3月 (3, 10, 17, 24, 31), 4月 (7, 14, 21, 28), 5月 (12, 19, 26)

能生会場

とき 毎月第2、第4火曜日 9:00~12:00
ところ 能生生涯学習センター2F第2会議室
相談料 無料

Table with dates for Naniwa venue: 3月 (10, 24), 4月 (14, 28), 5月 (12, 26)

青海会場

とき 毎月第1、第3木曜日 13:00~15:00
ところ 青海総合福祉会館ふれあい
相談料 無料

Table with dates for Aomori venue: 3月 (5, 19), 4月 (2, 16), 5月 (7, 21)

各種専門相談

■ところ ビーチホールまがたま
■相談料 無料
■問合せ 糸魚川市社会福祉協議会 ☎552-7700
※法律相談のみ予約が必要です。

Table with legal and registration consultation dates and times.

心配ごとメール・FAX相談

仕事などの都合で相談に来ることができない方や、悩みを抱える子どもたちのために、インターネットを利用した相談とFAXによる相談を受付ます。

メールアドレス i-shakyo@lapis.plala.or.jp
FAX. 025-553-1657

【メール、FAX相談のご利用方法】

- ① 相談内容を FAX またはメールで送ってください。
② 相談担当者が内容を確認し、その事項についてのアドバイスや解決法を返信します。
※相談内容が不明確な場合など問合せが必要なことがありますので、氏名・電話番号をご記入してください。
※専門性の高い相談内容については、回答に時間がかかる場合があります。
※秘密は厳守いたします。